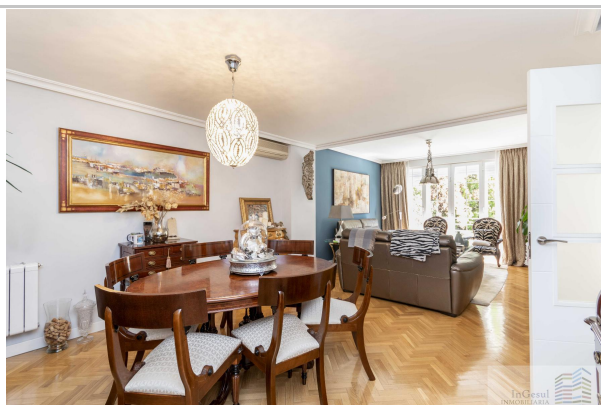




Referencia: **V-1230-J**  
 Tipo inmueble: Chalet Adosado  
 Operación: Venta  
 Precio: **1.050.000 €**  
 Estado: Buen estado



Población: Tres Cantos  
 Provincia: Madrid  
 Cod. postal: 28760  
 Zona: SEGUNDA FASE



<b>M<sup>2</sup> construidos:</b> 321	<b>Aire acondicionado:</b> frío/calor	<b>Garajes:</b> 2
<b>Agua caliente:</b> individual	<b>Energía calefacción:</b> gas natural	<b>Dormitorios:</b> 4
<b>Baños:</b> 2	<b>Antigüedad:</b> 2000	<b>Aseos:</b> 1
<b>Exterior/Interior:</b> exterior		

### Descripción:

Amplio chalet adosado en una de las mejores zonas de Tres Cantos. 321 m2 distribuido en cuatro plantas, en semisótano el garaje (para dos coches) y trastero, en planta baja cocina, salón-comedor y un aseo, en planta primera cuatro dormitorios y dos baño y en segunda planta buhardilla diáfana. Comunidad con piscina.

NO COBRAMOS COMISIÓN A LOS COMPRADORES